

# Bottenvåning



Befintligt kök.  
Nytt förråd i anslutning till kök

Ny hiss till ovanvåning/  
markplan för personer  
och varor.

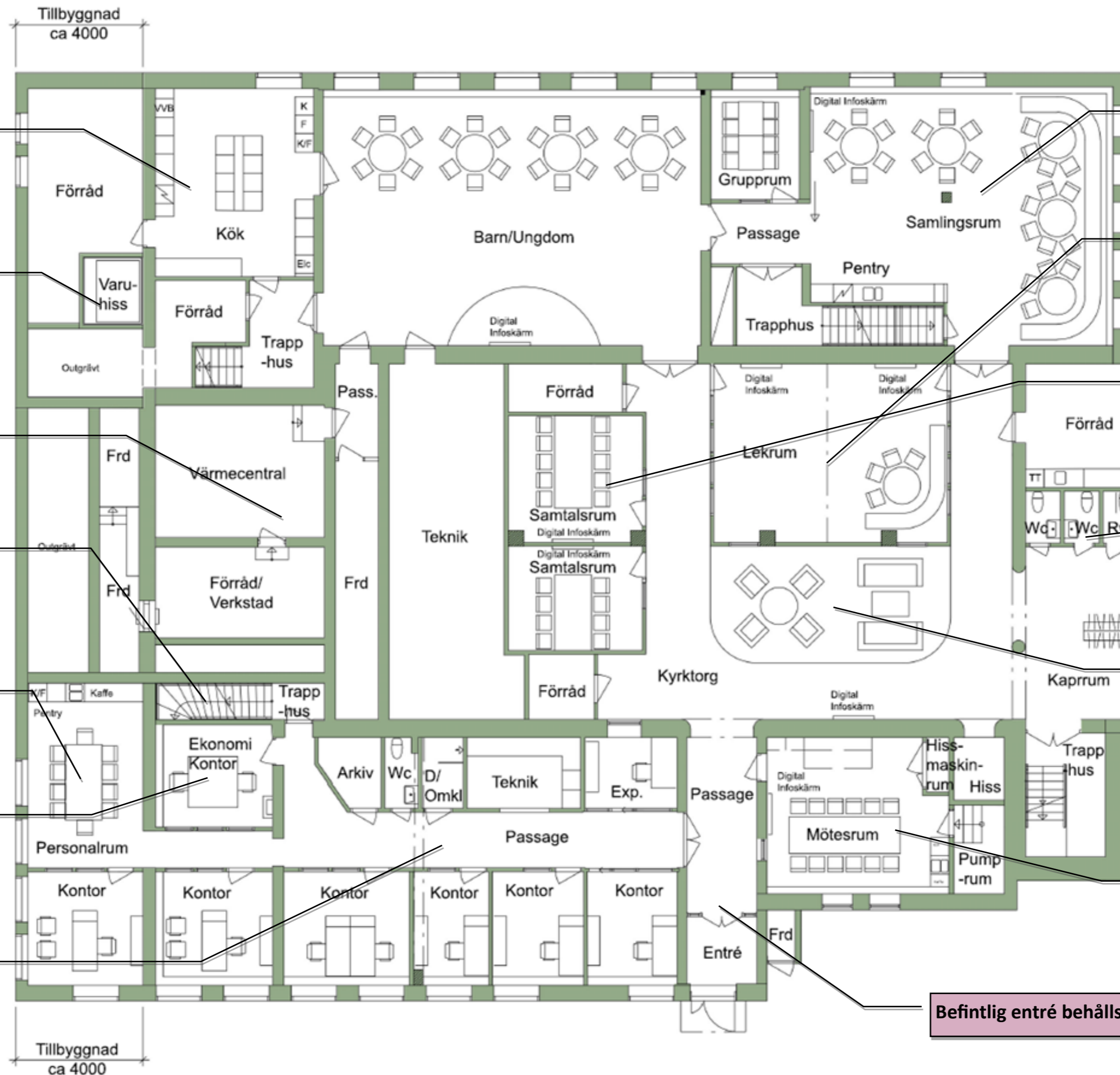
Utrymme för ny värme,  
ventilation, EL.

Befintlig trappa till ovan-  
våning från expedition.

Nytt personalrum med  
pentry.

Arbetsplats för ekonomi-  
funktion, och andra vo-  
lontärer.

Nya och fler kontor, alla  
får plats inom  
expeditionen.



Större grupprum med  
pentry.

Kombinerat lekrum  
och ungdomsrum.

Många olika grupp-  
rum för samlingar och  
samtal.

3st befintliga toaletter

Ny stor golvyta som  
vänt-lounge i entre´  
för ungdomar och för-  
äldrar.

Nytt mötesrum för  
olika grupper och ut-  
skott.

Befintlig entré behålls!

# Markplan



Nytt utökat kök med stora arbetsytor och förvaring.

Ny hiss till bottenvåning för personer och varor.

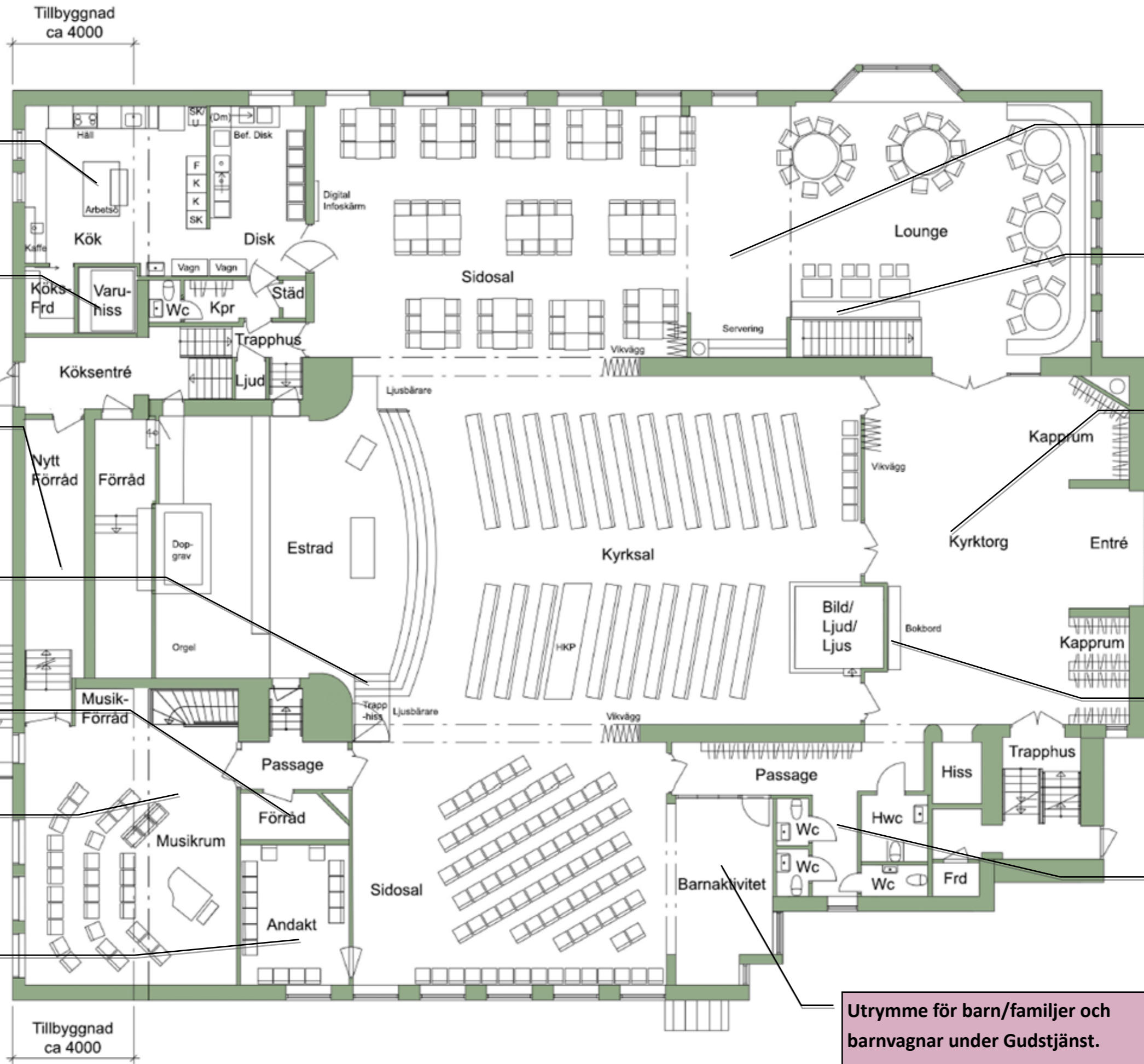
Nytt förråd med möjlig genomgång bakom estrad.

Hcp trapphiss till estrad

Nytt förråd i anslutning till estrad.

Nytt större musikrum

Nytt andaktsrum i anslutning till sidosal.



Serveringsal, liten scen tas bort, ger fler sittplatser.

Soffa med bord för fler sittplatser.

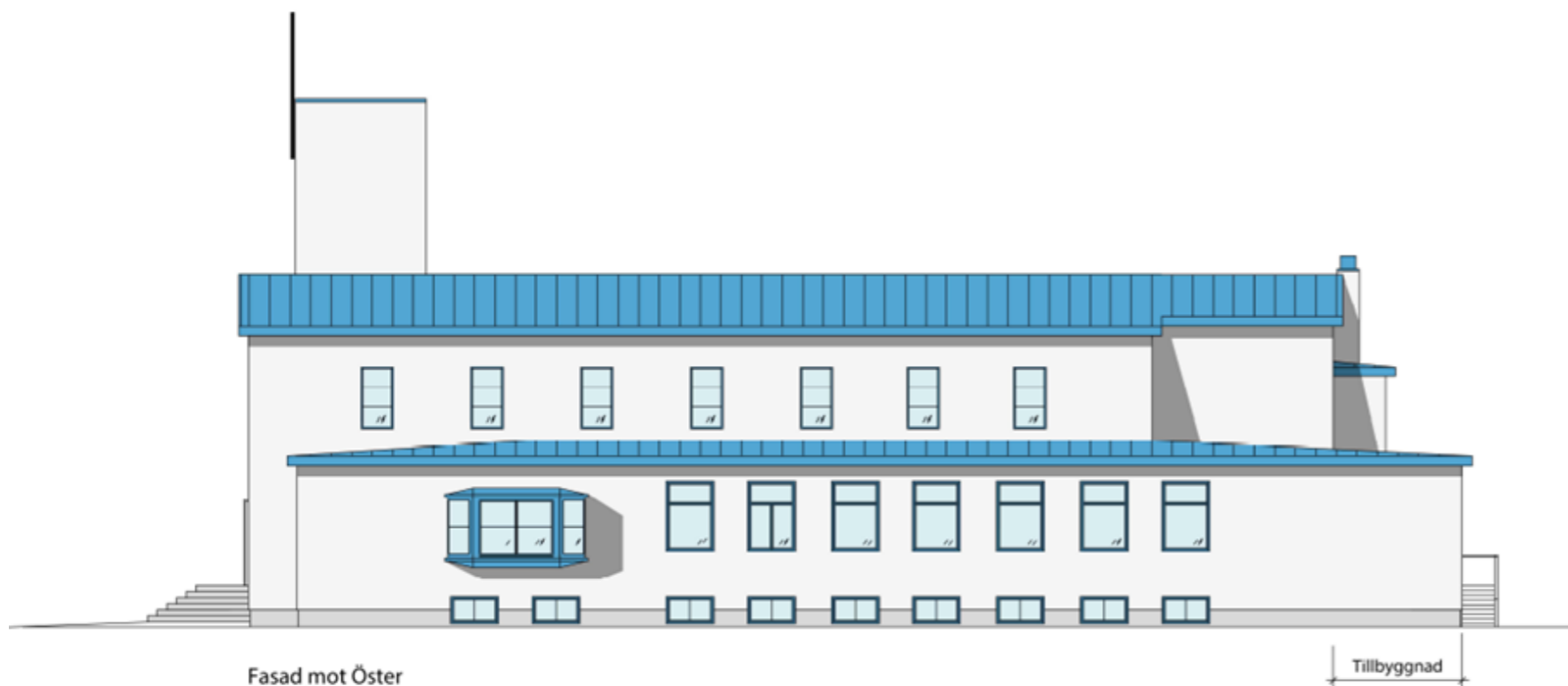
Entré / kyrktorg / kapprum bevaras,.

Möjlig placering för bokbord

4st toaletter, varav 1hcp wc med skötbord.

Utrymme för barn/familjer och barnvagnar under Gudstjänst.

# Fasadskisser



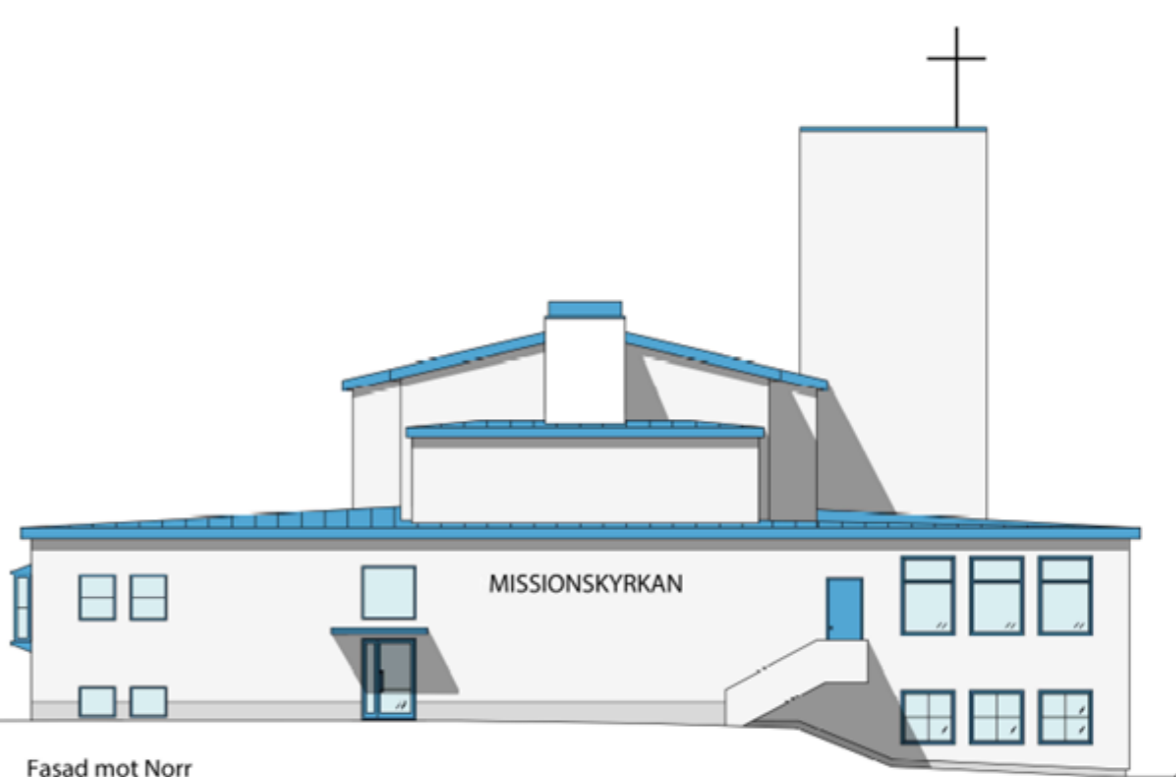
Fasad mot Öster

Tillbyggnad



Tillbyggnad

Fasad mot Väster



Fasad mot Norr